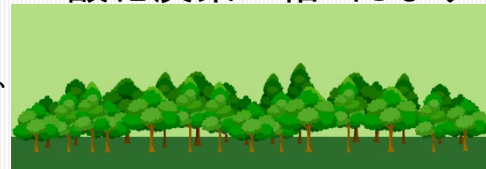


トップニュース 21年度地場産材使用実績約3800m³・炭素貯蔵量約2700トン

パネ協における2021年度の地場産材の使用実績は3,797m³となり林野庁のガイドラインに基づいて計算した炭素貯蔵量(CO₂換算量)は2,711トンとなりました。これは、10ha(東京ドームの2.1倍の広さ)の森林が、30年間吸収してきた二酸化炭素に相当します。

2700トンは
10ha(東京ドームの2.1倍)の
森林が
30年間吸収してきた
二酸化炭素に相当します



パネ協は、集合住宅の間仕切りや棚などの各種木質パネルの芯材、床の下地や仕上げ材、小中学校等の文教施設や福祉施設の内外装や家具、建具、手すりに加え外構にも地場産材を積極的に活用し、地域と密着した空間づくりや地場産業の振興に努めています。

今後も、発注者の皆様のご要望に応えつつ地場産材の活用を積極的に進め、我が国の国際公約である2050年のカーボンニュートラル(脱炭素社会の実現)にも大いに貢献してまいります。

詳しくは、ホームページをご覧ください。 <http://www.panekyo.or.jp/effort/effort2.html/>

パネ協 事務局人事

6月29日に開催された弊組合の通常総会及び理事会において、役員全員が再任されました。また、前常務理事の高田裕章が新たに専務理事に選任されました。

新副支所長メッセージ

今年度より、名古屋支所副支所長を拝命しました。

コロナ禍やウッドショック、建築資材の高騰など先行きが不透明な厳しい事業環境が続く中、名古屋支所職員一同、方向性を共有し、一丸となってこの状況を乗り越えられるよう前向きに事業に取り組んでまいります。

また公営・公的・民間の分野を問わず、パネル工法や地場産材を活用したさまざまな商品等の提案を含め、こういう時こそ、いろいろなことにチャレンジしていく所存です。



名古屋支所副支所長
神谷 敏樹

令和4年度より大阪支所副支所長を拝命しました。

大阪支所は大阪・神戸・京都市内に事業所を配置し、近畿圏2府4県を担当しております。大阪支所ではパネ協の最も特徴である内装パネル工法による内装工事や学校などの公的施設、民間マンションや老健施設・ホテルなどの内装工事を施工しております。

また国産材や地場産材の活用にも力を入れており、脱炭素社会の実現に貢献したいと考えています。

大阪支所内にあるショールームは各種商品を定期的に入替えて展示しておりますので、是非見学にお越しください。



大阪支所副支所長
酒井 博司

パネ協の商品紹介 「ストーンパネル」と「ヴィンテージストーン」

不燃基材に石柄をリアルに表現したストーンパネルは、ナチュラルからシックまで幅広いイメージ演出が可能な商品です。

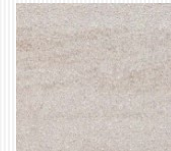
石材に比べ軽量・薄型で特別な下地補強は不要です。手鋸切断で現場カットも容易です。躯体への負担も少なく、施工の短縮が図れるので、大面積やリノベーションなどにも最適です。

ヴィンテージストーンは、独自立体印刷成形により、模様だけでなく石の肌触りをも再現しています。

特殊な強力両面粘着テープと接着剤を併用する接着工法(TM工法)により施工が簡単です。また、工期が短いためコストダウンも実現可能です。日本製で品質も安定しています。



施工事例



施工事例

詳しくは、ホームページをご覧ください。

<http://www.panekyo.or.jp/product/etc/etc002.html>

施工動画



パネ協 大阪センター
EVホール改修(2021年)
柄:スマートモカ グレー

詳しくは、ホームページをご覧ください。

<http://www.panekyo.or.jp/product/etc/etc001.html>

施工動画



民間マンション
エントランス(2021年)
柄:ストレートベージュ



プロジェクト紹介 内装パネル工法採用のタワーマンション 照葉ザ・タワー (福岡県) 竣工

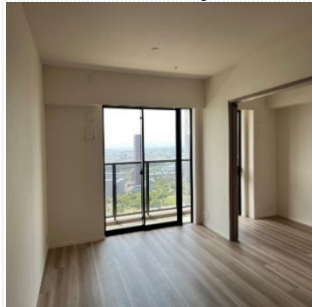
ニュースレター7号で「(仮称) 西鉄香椎照葉七丁目計画」として紹介した、福岡市東区の地上44階建てタワーマンション「照葉ザ・タワー」がこのほど竣工し、すでに入居も開始されています。

内装仕事に従事する職人の数が減少している中、担い手不足に対応しつつ均一な品質を供給できる弊組合の「内装パネル工法」をご採用いただきました。また洋室・LDKのシステム収納(ミューレックス)も納入・施工いたしました。

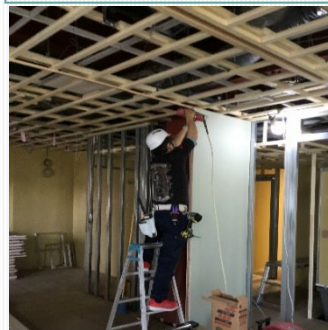
建築主	西日本鉄道株式会社
所在地	福岡市東区香椎照葉7丁目
設計施工	株式会社竹中工務店
構造	鉄筋コンクリート造(一部鉄骨)、免震構造
高さ	地上150m(44階)
用途	共同住宅(分譲284戸+ゲストルーム2戸)
竣工	2022年3月



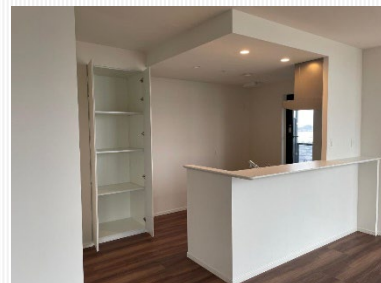
外観



内装パネル工法による住戸内観



内装パネル工法によるパネル建て込みの様子



LDKに採用されたシステム収納(ミューレックス)

はっさむ 発寒南小学校改築工事(札幌市)

木工事 木製建具・木製家具

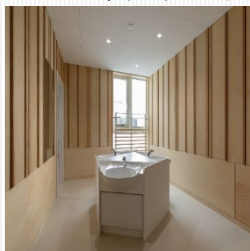
札幌市立発寒南小学校の改築工事が2021年12月竣工し、2022年1月より供用開始されました。

パネ協は、校舎棟・管理棟・屋内運動場棟の木工事、壁合板貼工事、木製建具工事、家具工事を担当させていただきました。

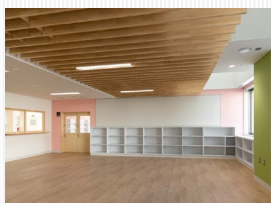
校舎棟の壁には、北海道の地場産材(タモ・セン)を使用いたしました。

また、家具工事には主に高耐久家具材のNPボード(パネ協のオリジナル商品)を使用いたしました。

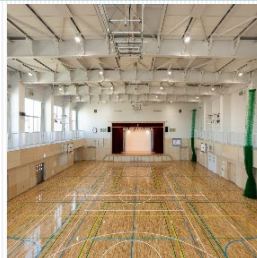
工事名称	札幌市発寒南小学校改築ほか工事
所在地	札幌市西区発寒2条4丁目
設計	株式会社都市設計研究所
施工	伊藤組土建株式会社
構造・規模	鉄筋コンクリート造3階建
用途	校舎棟・管理棟・屋内運動場棟
竣工	2021年12月



校舎壁合板貼工事
壁化粧板:北海道地場産材(タモ、セン)を使用



校舎棟家具工事
NPボードを使用



屋内運動場棟内観



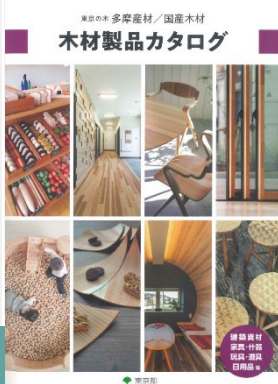
外観(手前が校舎棟、奥に管理棟と屋内運動場棟)

短信

東京都の「木材製品カタログ」でパネ協紹介

東京都産業労働局が発行している「東京の木 多摩産材/国産木材 木材製品カタログ」(令和4年3月発行)に、パネ協が紹介されました。

多摩産材を使用した内装パネル工法、木製手すり「武蔵」、台形集成材家具、不燃木材「NMウッド」、国産台形集成材を使用した「エアー・ウォッシュフローリング」が掲載されています。



▶ パネ協チャンネルにて動画配信中

Youtube「パネ協チャンネル」にて、内装パネルの施工動画や製品紹介動画を配信しております。
ぜひ、ご覧ください。

詳しくは、ホームページをご覧ください。

<https://www.youtube.com/channel/UCI5fMD3JYwvL1eO-0XYAbMA>



PANEKYO ニュースレター 第15号 2022. 07. 01
編集・発行 日本住宅パネル工業協同組合

113-0021 東京都文京区本駒込 6-15-7

Phone : 03-3945-2311 <http://www.panekyo.or.jp/>