

大断面木質構造

BP材・TKS構法 の紹介

Presented by

日本住宅パネル工業協同組合

- 1** 工場紹介
→ (株)工芸社・ハヤタ
- 2** スギBP材・TKS構法の紹介
→ 概要・寸法形状などの説明
- 3** 施工実績
→ 過去の工事实績からピックアップしたものを紹介
- 4** 今後の展望
→ 国交省認定・技術評定取得に向けて

※ 日本住宅パネル工業協同組合会員

株式会社 工芸社・ハヤタ

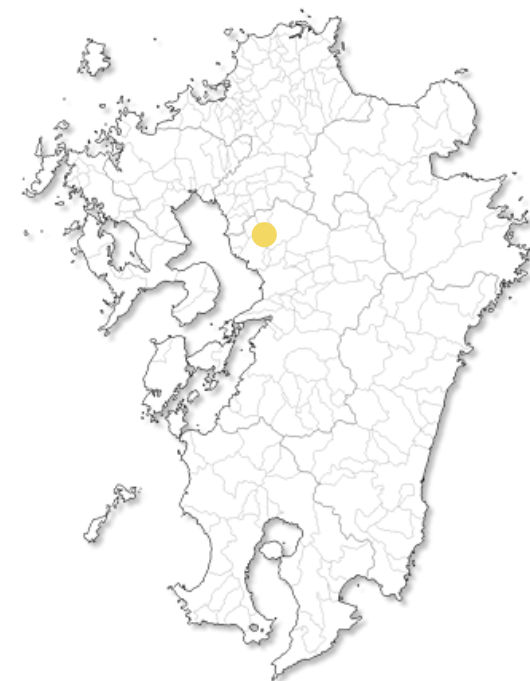
昭和27年11月創立

- 所在地：熊本県山鹿市鹿北町芋生3952-2



土地面積の**78.1%**が**林野** ※ 参考：熊本市 16.0%

- 資格：JAS認定工場
- 業務：建築一式（設計監理・加工・施工管理）
木材加工販売（二次・三次加工）



スギBP材

Binding Piling

束ねる 重ねる

芯持ちスギ材を樹脂で圧着し 束ね重ねた材

BP材に使用する製材の条件

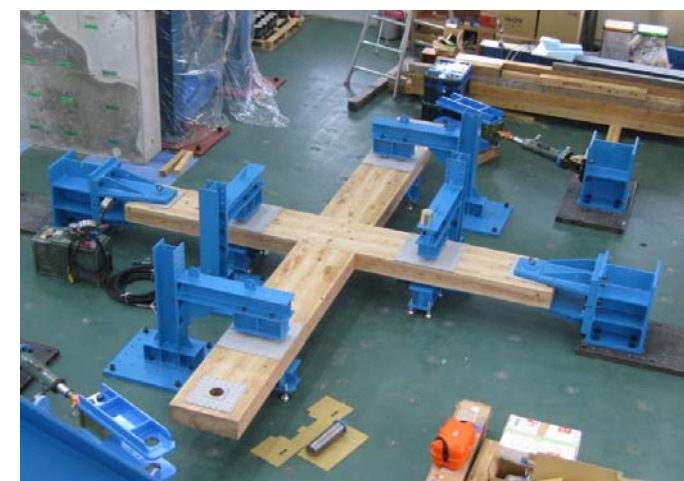
- 1 ヤング係数 : E70 ・ E90 ・ E110
- 2 含水率 : 18.0%以下
- 3 製造工場 : JAS認定工場



各種試験を経て スギによる重ね材として
国内初の国土交通省大臣認定を取得！

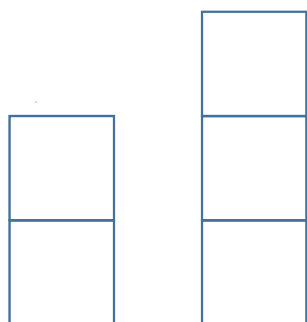
【認定番号】 MWCM-0019/0022/0023/0024/0025

【認定名称】 木質複合軸材料 スギBP材（重ね）



段数

120mm角 or 150mm角



2段

3段

長さ

3m



4m



6m



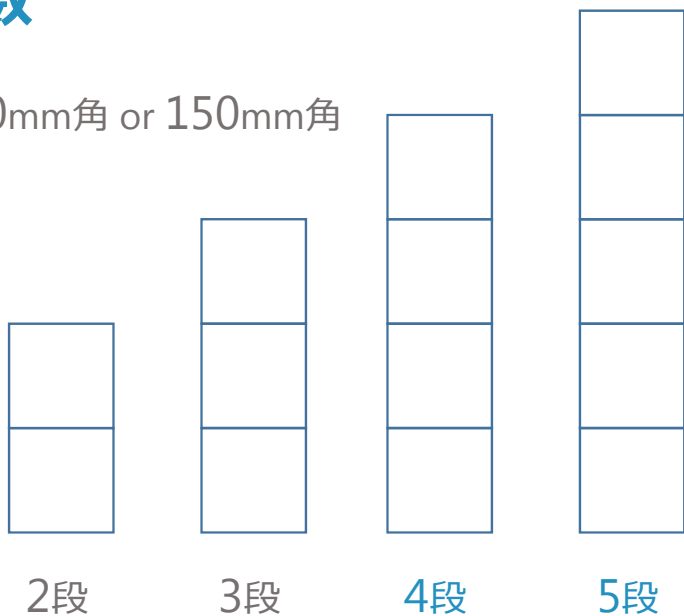
取得済!

BP材2・3段（重ね）国交省認定

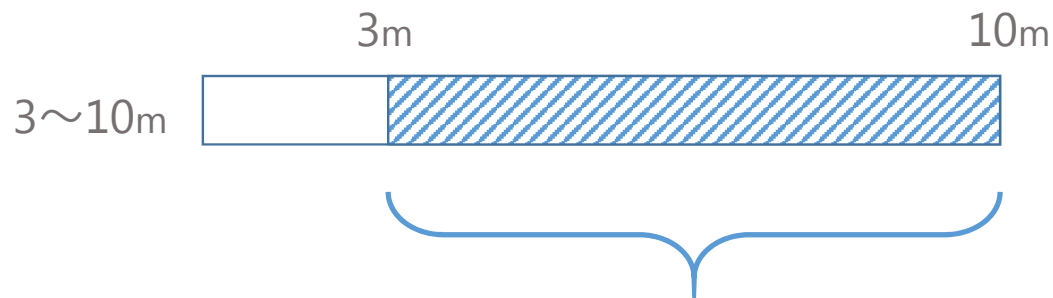
120・150mm ベースの 2・3 段重ねで3m・4m・6m のBP材限定

段数

120mm角 or 150mm角



長さ



ミリ単位で長さの調整可能！

取得済！

BP材2・3・4・5段（重ね）国交省認定

120・150mm ベースの 2・3・4・5 段重ねで3~10mまでのBP材

TKS構法

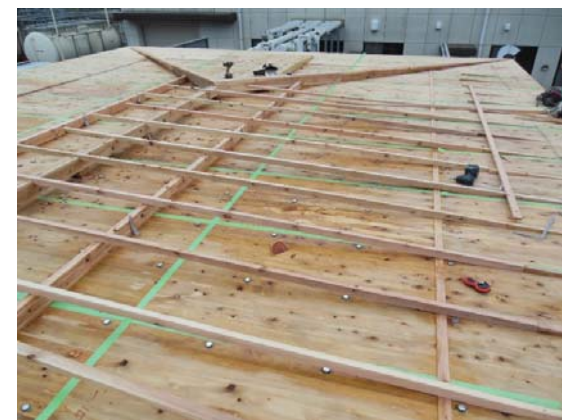
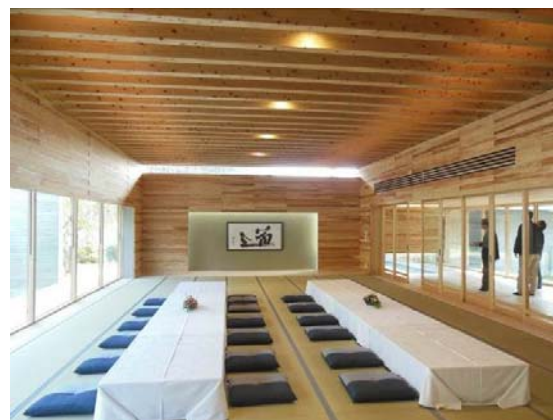
鉄筋拘束接合

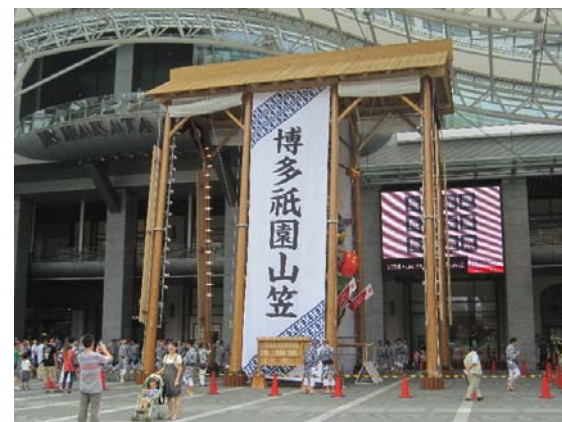
スギBP材にあけた孔に鋼棒を挿入して
エポキシ樹脂系接着剤で固定

特徴

- 金物が露出しないため意匠性に優れる
- 高性能耐力壁との併用によって
大空間の確保が可能に
- 学校や保育園，老人ホームなどにも適する





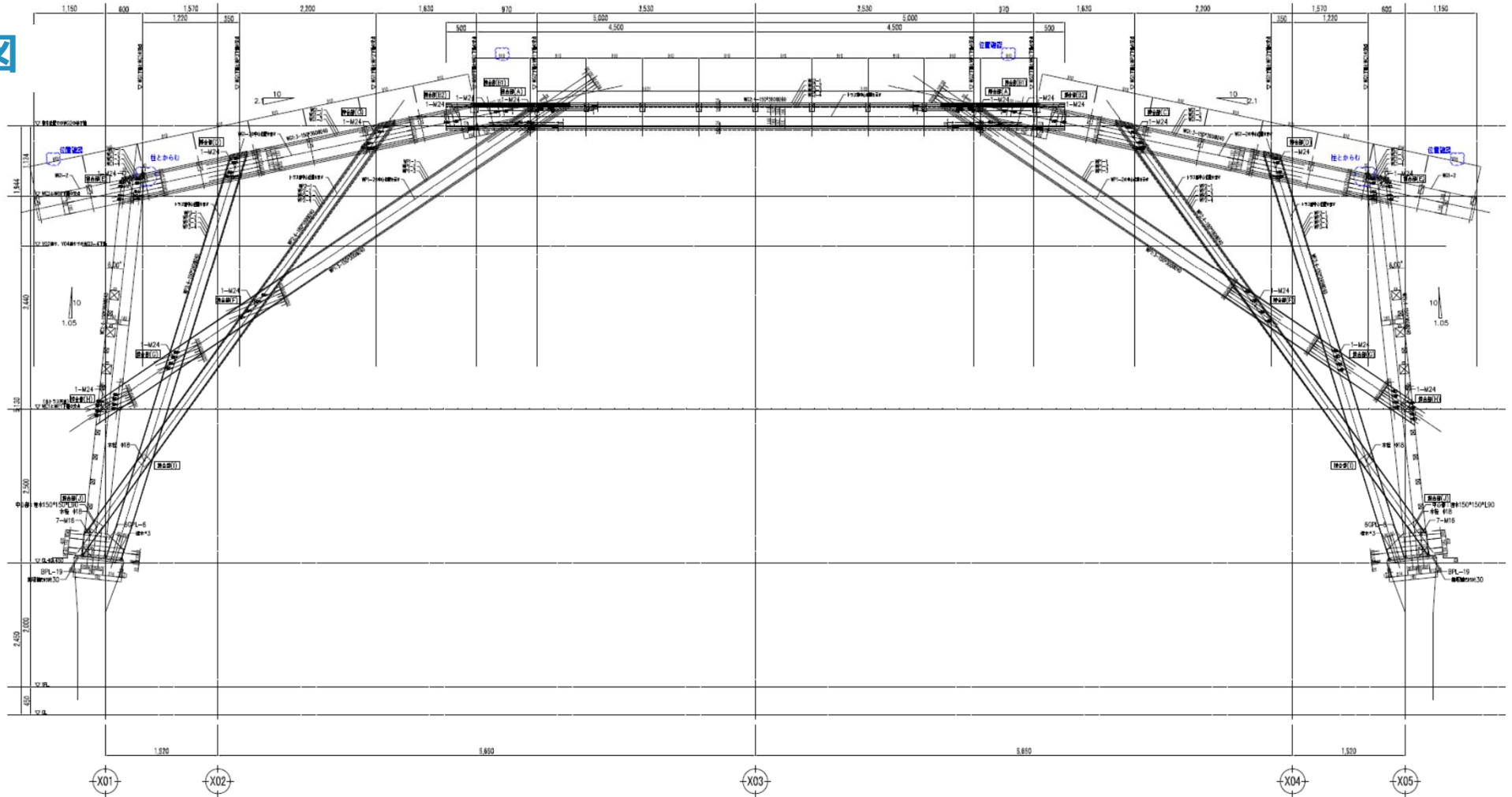






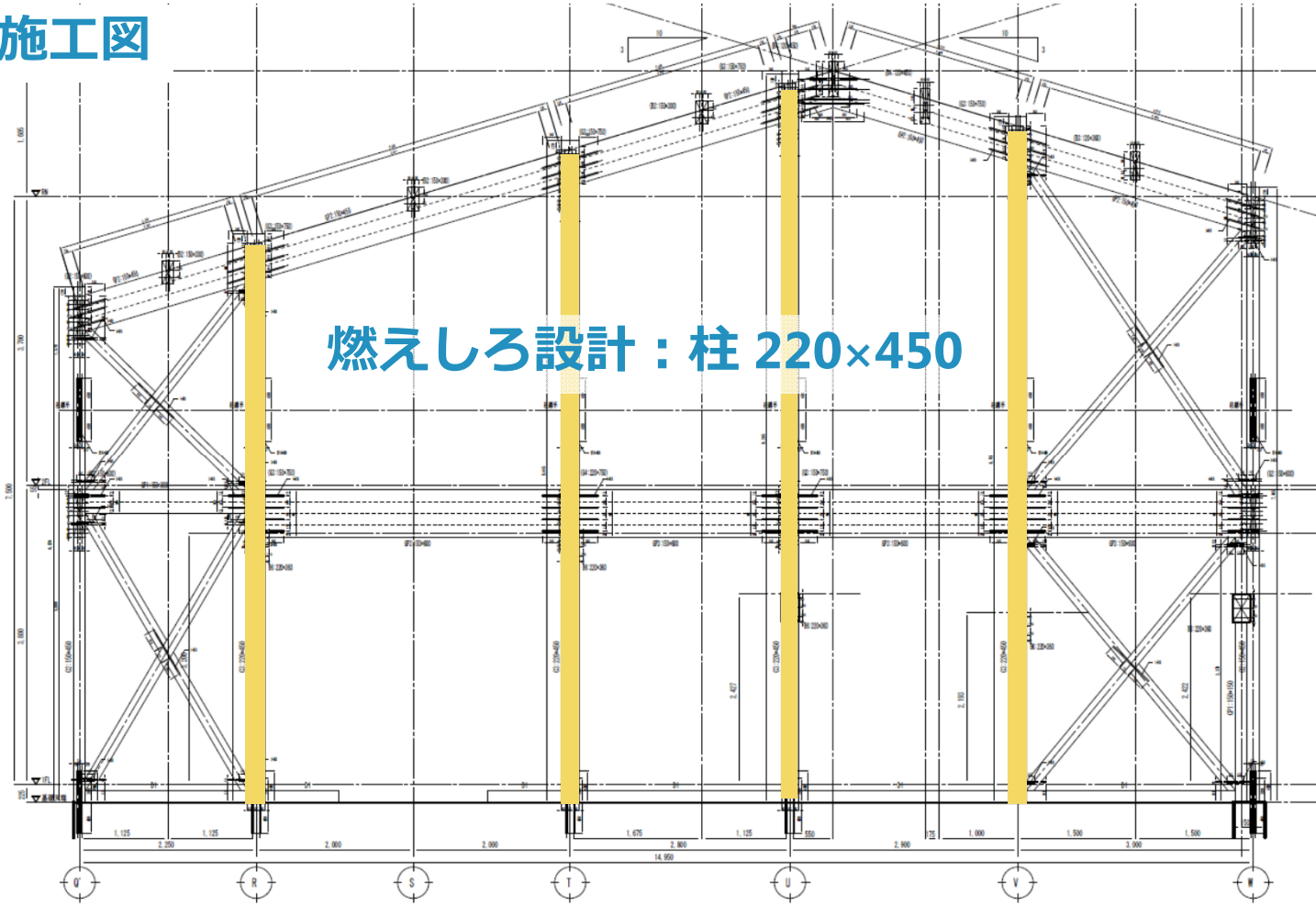


施工図





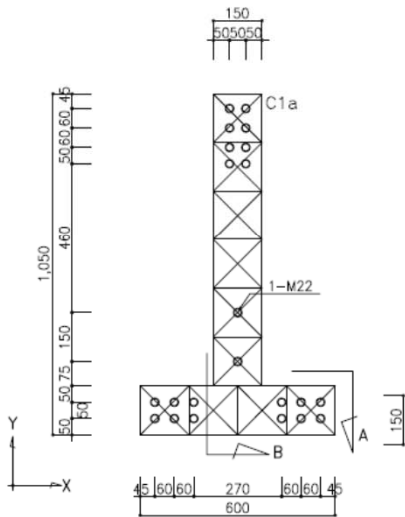
施工図



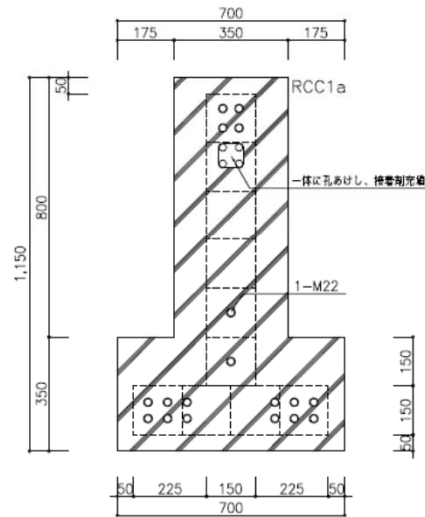
接合詳細図



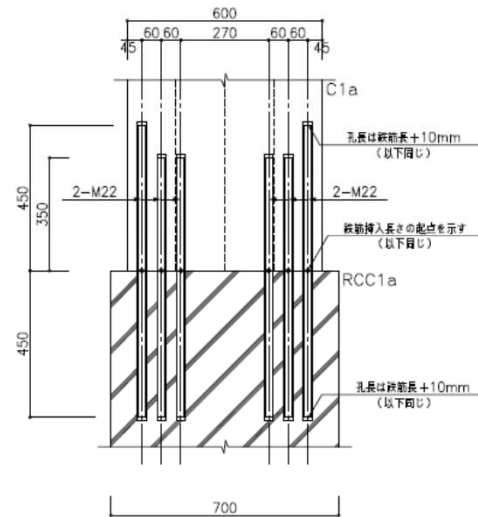
C1a - 基礎 接合部
(柱平面)



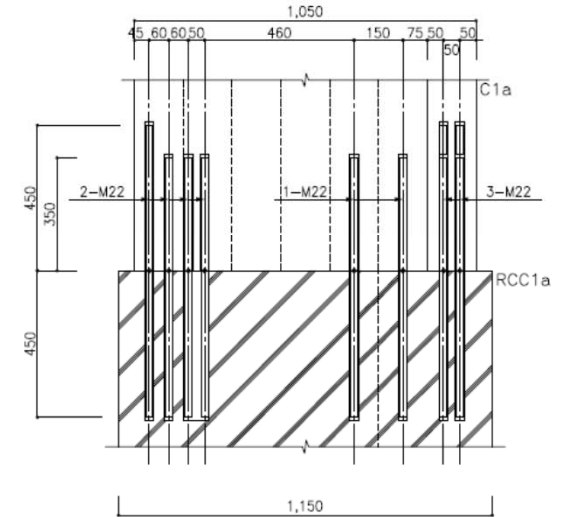
(基礎平面)



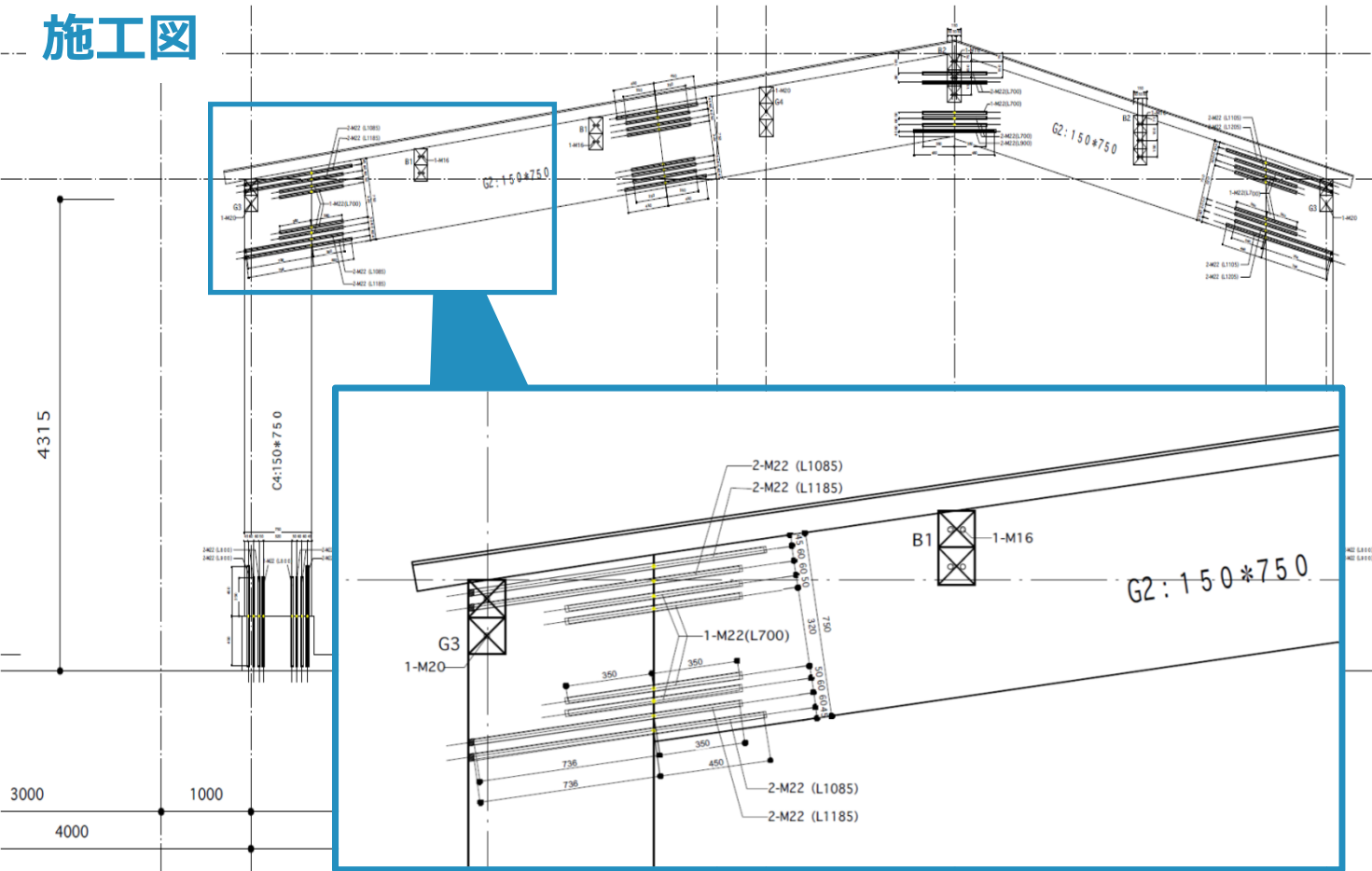
SEC. A

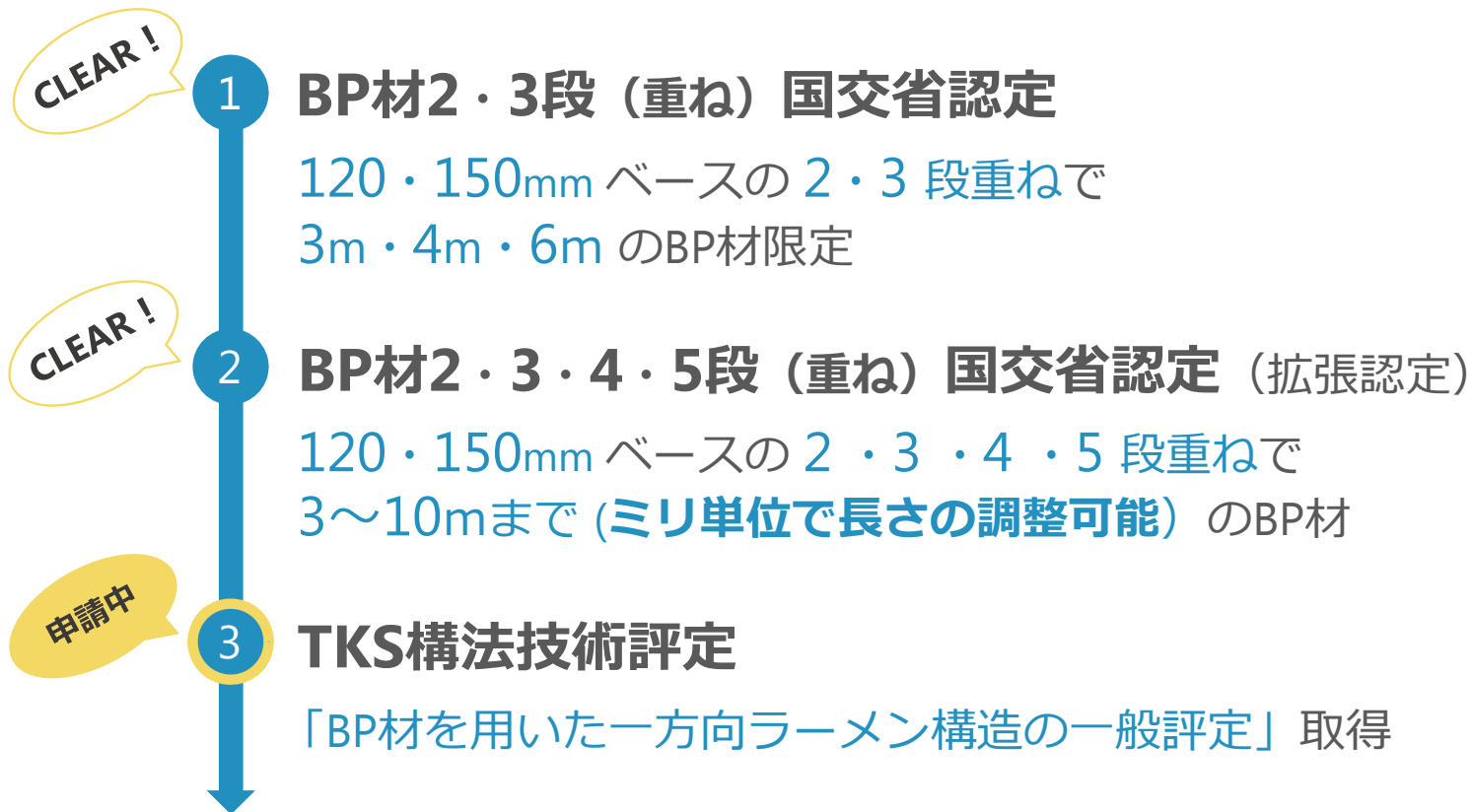


SEC. B



施工図





確認申請が容易になることでBP材・TKS構法の採用が増加し、
様々な建築における地域産材活用が期待される！